



MIND
FULL SOLUTIONS

الملف التعريفي
2024

عن مايند

مايند - الشركة السعودية الرائدة في تصميم الديكور الداخلي والتجهيز.

في **مايند**، نعتقد أن النجاح ليس حكرًا على تحقيق الأهداف، بل النجاح هو أن نحدث فرقًا في الصناعة. منذ عام ٢٠٠٥ هنا في الرياض، كان هدفنا أن نحدث فرقًا في مجال التصميم الداخلي، ورفع معايير وتوقعات المجتمع للتصميم الداخلي وتقنيات التنفيذ.

اليوم نحن ندير هذه المعايير، كأول مرجع للشركات الكبيرة، وأي شخص يبحث عن خدمات موثوقة من فريق محترف، شعارهم الدقة.

في **مايند**، نحرص على العمل على التكنولوجيا المتقدمة واستثمار خبرتنا الممتدة في الصناعة لابتكار التقنيات، لذا شكلنا فريق THINK، الذي يركز على إجراء الدراسات والبحوث حول التقنيات المتقدمة في صناعة تصميم الديكور والتنفيذ.

في **مايند**، الشغف والفن والاحترافية مستمرة.

مايند

الرياض
الطريق الدائري الشمالي
حطين - رويين بلازا
الدور ١



فريق مايند

MIND
PLUS+

تجمعنا لإعادة تعريف التصميم الداخلي.

تجميع فريق **مايند** في مكان واحد لم يكن مجرد صدفة، بل كان عملاً استراتيجياً مدروساً. كنا حريصين على بناء فريق متميز، دائماً نبحث عن التطوير، ولا يمكننا الاكتفاء بالنجاح.

لتبني نهج متخصص لكل قطاع، شكلنا فريق PLUS ليضم شبكة من أعضاء الفريق المتخصصين داخلياً مع جميع الخبراء الدوليين لإنشاء هذا الفريق المتنوع المتحد الذي يمكنه أداء العمل كما ينبغي.

MINDER

أعضاء الفريق الأساسيين



ريم السهلي
الرئيس التنفيذي

٨ سنوات من الخبرة في
مايند ، PMP® ، KPIs®

- متخصص معتمد في الحوكمة، مدير مشروع معتمد.
- ممارس معتمد في قياس الأداء والمؤشرات.
- محلل أعمال معتمد..



أمل السهلي
المؤسس- مديرة علاقات العملاء

خبرة ١٩ سنة

مستشارة تصميم داخلي



محمد الصادق
مدير المشاريع

خبرة ٢٠ سنة

إدارة المشاريع والتخطيط الإستراتيجي



أشرف صلاح
مدير المواقع

خبرة ٢٥ سنة

مدير مواقع



علاء عاشور
مدير إدارة الجودة

١٣ سنة من الخبرة في
مايند

معماري

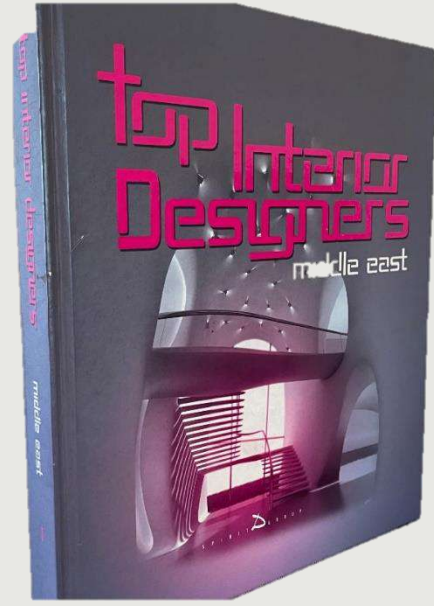
إنجازات نفخر بها



تصميم أعلى مسجد في
العالم عام ٢٠٢٤.



أحد مشاريعنا فاز بجائزة أفضل
مشروع تجاري عام ٢٠١٧.



نشرت أحد مشاريعنا في كتاب
أفضل التصميم الداخلية في
الشرق الأوسط لعام ٢٠٢٠.



تصميم أول مستشفى
صديقة للأطفال في الشرق
الأوسط عام ٢٠١٦.

إنجازات نفخر بها

19

سنوات من الخبرة

1 M

عملنا على أكثر من مليون متر مربع.

03

مشاريعنا كانت متركزة في ثلاث دول.

200

قمنا بتدريب أكثر من مائتي مهندس من مختلف الجامعات.

05

شراكات استراتيجية مع 5 شركات عالمية.

+700

عملنا على أكثر من سبعمائة مشروع.

+1000

قدمنا خدماتنا لأكثر من 1000 عميل.

خدمات مايند: مشاريع تسليم مفتاح



التصميم
الداخلي



تصنيع الأثاث وتوريده



تجهيز المشاريع



إدارة المشاريع

خدمات مايند التصميم الداخلي



نحن نشكل حلول التصميم الخاصة بنا وفقًا لاحتياجات كل مشروع وتحدياته المتنوعة، لإنشاء مساحات جمالية مختلفة ومميزة معتمدين على خبراتنا المتنوعة.

كما نؤمن أيضًا بالكمال في عملنا، فنحن نسعى للعناية بأدق التفاصيل في المشاريع.



خدمات مايند تصنيع الأثاث وتوريده



LAS  Forma 5

kano

narbutas

INCLASS

framery

PR
OF

B&T

FELTOUCH

نمثل أبرز العلامات التجارية العالمية للأثاث ونقدم مجموعة واسعة من المنتجات مثل الأثاث المكتبي، والتعليمي، والصحي، وحتى جميع المنتجات ذات جودة عالية ومدعومة بضمان وخدمة ما بعد البيع.

نقدم حلول مفتاحية في جميع أنحاء المملكة العربية السعودية ومجلس التعاون الخليجي لأكثر من ١٩ عامًا.

خدمات مايند

إدارة المشاريع

إدارة الموارد والوقت هي أولويتنا ومبدأنا في إدارة المشاريع التي نتولاها.

تعتمد قراراتنا في المشاريع على منهجية إدارة المشاريع، وهذا أحد أسباب نجاحنا والتزامنا في قيادة المشاريع نحو أهدافها.



الإشراف

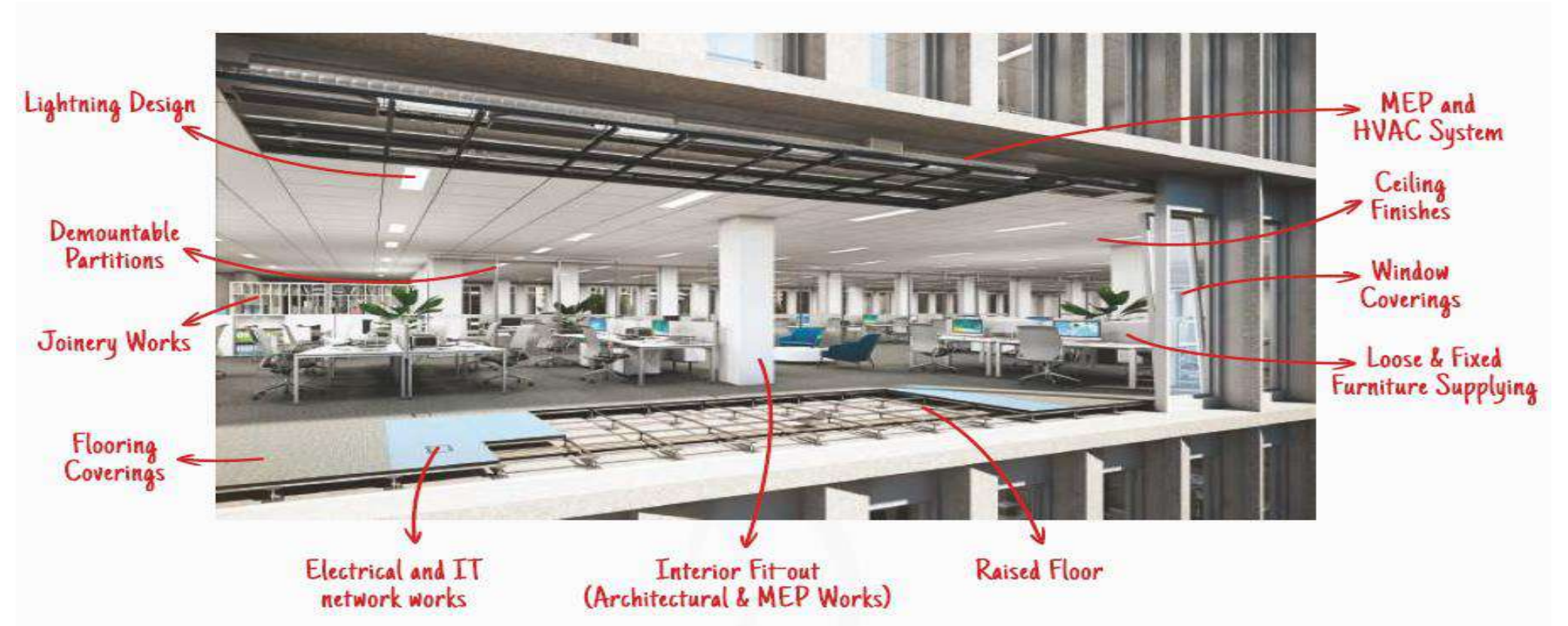
دورنا الريادي في مجال تصميم الديكور الداخلي، بالتوازي مع خبرتنا في مشاريع التأثيث، جعلنا في مايند شريكًا ثالثًا قيمًا خلال عمليات البناء والتشطيب. نحن نتولى دور العميل وأصحاب الأعمال خلال مرحلة البناء.

نحن نفهم كافة التفاصيل ونسعى لتحسين جودتها، ونمارس إدارة المشاريع والإشراف بمهنية.

خدمات مايند تجهيز المشاريع

من خلال "قسم المشاريع" لدينا، ندير ونوفر جميع مواد التنفيذ، والتصميم الداخلي للمكاتب (التجهيز) من الألف إلى الياء مثل الحواجز، والأرضيات، والأسقف بشكل عام بما في ذلك التوريد والتركيب، ومدعومة بضمان وخدمة ما بعد البيع.

يضم القسم مهندسين ذوي تخصصات في الهندسة المدنية والكهربائية والميكانيكية والمعمارية بالإضافة إلى العديد من التخصصات الأخرى لضمان أعلى جودة في العمل وتسليمه في الوقت المحدد.



01 مشاريع بيئات العمل والمكاتب



مايند

نحن من أفضل الخبراء في تصميم وتجهيز بيئات العمل والمكاتب.

قطاع الأعمال

مشاريع بيئات العمل والمكاتب



نيوم NEOM



صندوق الاستثمارات العامة PIF

مسك Misk
مؤسسة محمد بن سلمان
Mohammed Bin Salman
Foundation



الهيئة الوطنية للأمن السيبراني
National Cybersecurity Authority



الهيئة الملكية لمحافظة العلا
Royal Commission for AlUla



الاتحاد السعودي
للرياضات الإلكترونية



المركز الوطني
للنخيل و التمر
NATIONAL CENTRE FOR PALMS & DATES

صندوق
الوقف
الصحي
Health Endowment Fund

تمويل الأولى
TAMWEEL ALOULA

Badeel
بديل

SITE

ثقة
THIGHAH

مشاركة
Musharaka



الهيئة السعودية للمواصفات والمقاييس والجودة
Saudi Standards, Metrology and Quality Org.

مراس
Meras

الائتلاف الإسلامي العسكري لمحاربة الإرهاب
ISLAMIC MILITARY COUNTER TERRORISM COALITION

المياه الوطنية
NWC

المركز السعودي للأعمال
Saudi Business Center

الشركة الوطنية للإسكان
National Housing Company
NHC

European Union

King Abdul Aziz Center for
National Dialogue
مركز الملك عبد العزيز
للحوار الوطني



وافي
الترويج والتطوير العقاري
OFF-PLAN SALES AND LEASE

مشاريع بيئات العمل والمكاتب

مشاريع مختارة
مشاريع مايند



نيوم NEOM

مشاريع بيئات العمل والمكاتب

نيوم – مركز التحكم والسيطرة

مشروع يقع في نيوم بمساحة ٣٠٠٠ متر مربع تقريبا.

يتكون من مكاتب وقاعات تحكم مع منطقة للابتكارات.

مبنى ومساحات ذكية جدا، وتصميم يعكس مستقبل نيوم

المعلومات:

- الموقع: نيوم.
- المساحة: 3000 متر مربع تقريبا
- نطاق العمل: التصميم الداخلي.
- السنة: 2024.



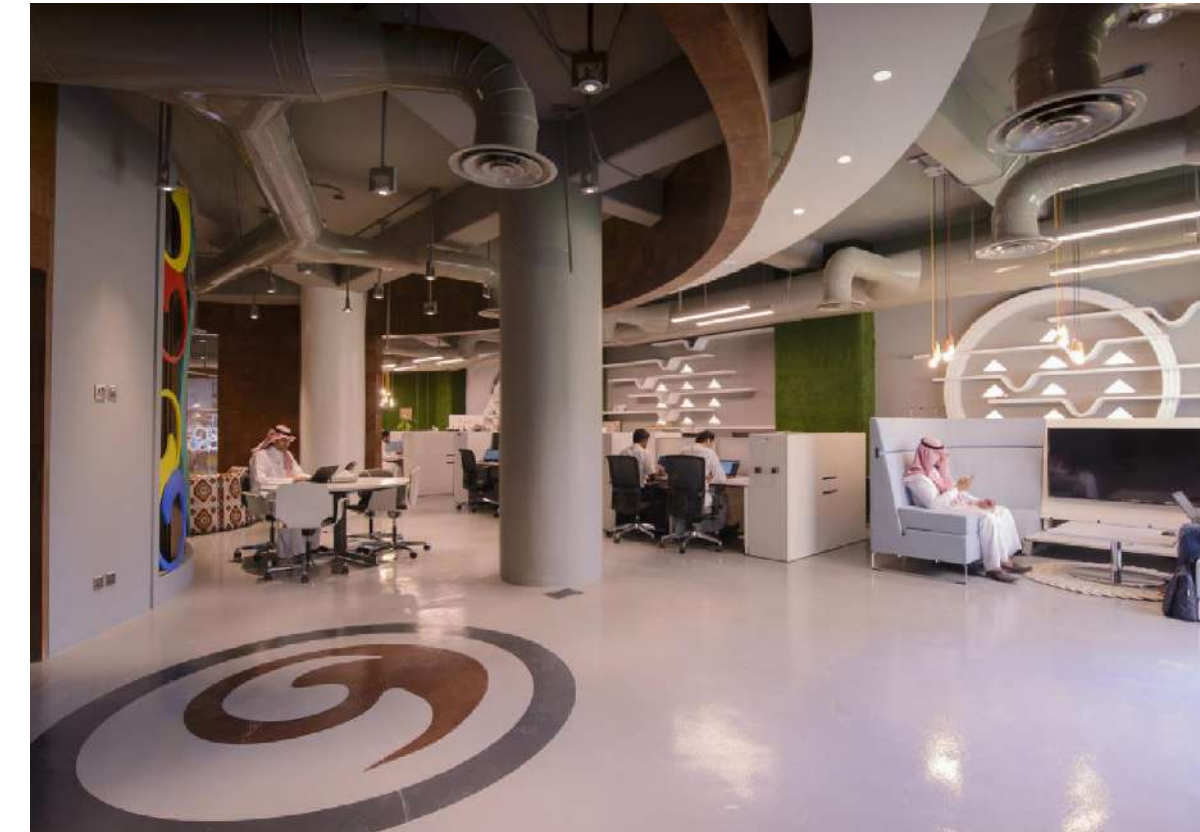
مشاريع بيئات العمل والمكاتب

مقر مؤسسة مسك الخيرية.

تطوير بيئة الأعمال والإشراف على تصميم وتنفيذ مقر مؤسسة مسك الخيرية في الحي الدبلوماسي بالرياض، مصممة لتعكس حيوية الأعمال في بيئة عمل إبداعية.

المعلومات:

- الموقع: الرياض.
- المساحة 1200 :متر مربع تقريبا
- نطاق العمل :إعادة التصميم والإشراف.
- السنة.2018



مشاريع بيئات العمل والمكاتب

الهيئة الملكية لمحافظة العلا مكتب سمو المحافظ والمكتب التنفيذي.

بناء على الخبرة الطويلة في تطوير المكاتب والمرافق التنفيذية، تم تصميم مكتب سمو المحافظ على الطراز الحديث مع لمسات من طبيعة البيئة في منطقة العلا، مساحة واسعة بعناصر تصميم قوي يعكس طبيعة محافظة العلا.

المعلومات:

- الموقع: الرياض.
- المساحة: 700 متر مربع تقريبا .
- نطاق العمل: تصميم وتنفيذ كامل.
- السنة: 2019.

الهيئة الملكية لمحافظة العلا
Royal Commission for AlUla



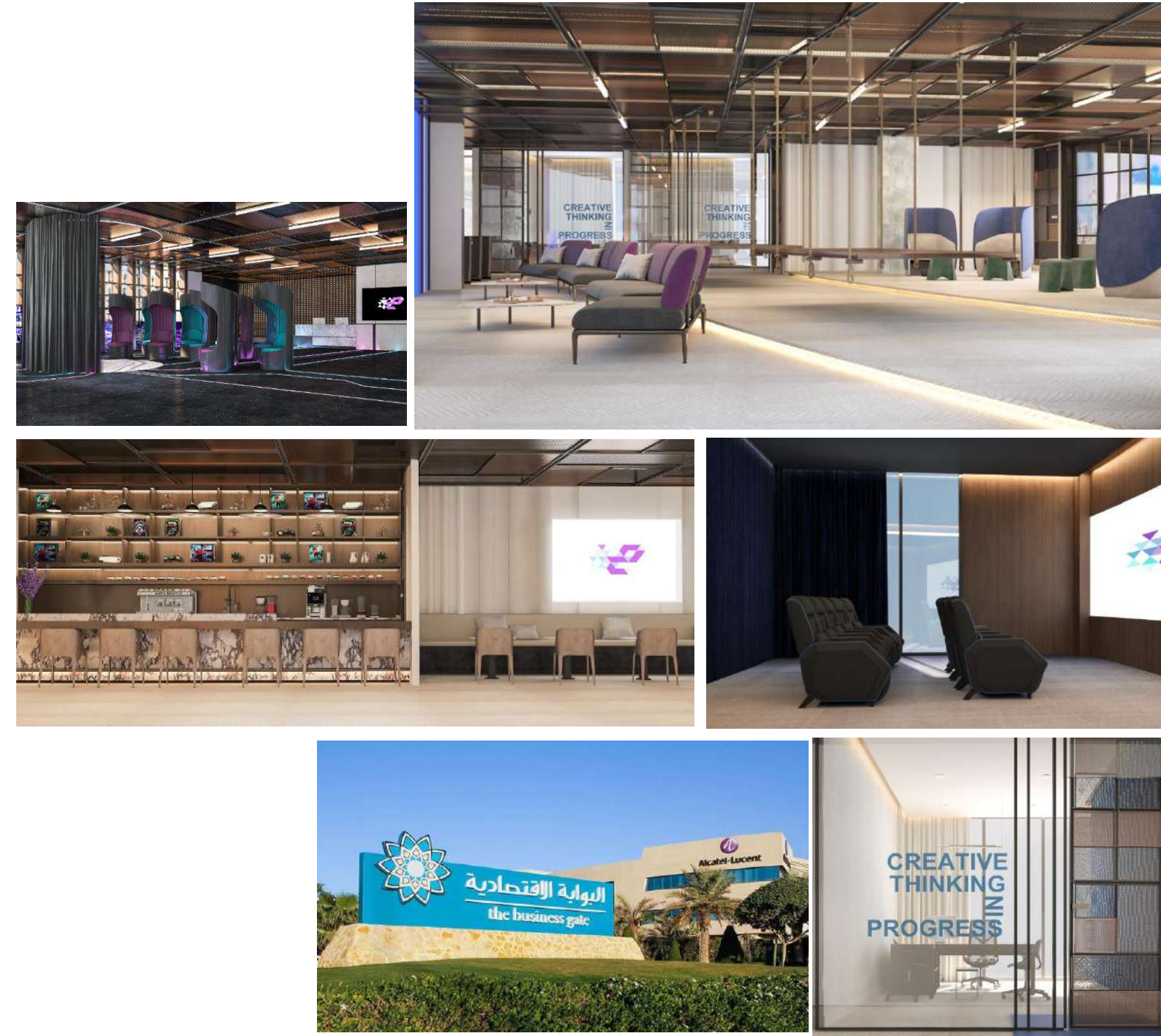
مشاريع بيئات العمل والمكاتب

الاتحاد السعودي للرياضات الإلكترونية

مشروع يقع في مدينة الرياض في البوابة الاقتصادية على مساحة ٤٠٠٠ متر مربع تقريبا. يتكون من قاعات للألعاب الإلكترونية والمسابقات الدولية. يتميز بتصميم بسيط وأنيق يلبي احتياجات الموظفين واللاعبين. إنها بالفعل بيئة عمل حديثة وإلكترونية للغاية.

المعلومات:

- الموقع: الرياض.
- المساحة: 4000 متر مربع تقريبا
- نطاق العمل: التصميم الداخلي.
- السنة: 2022.





الهيئة الوطنية للأمن السيبراني
National Cybersecurity Authority

مشاريع بيئات العمل والمكاتب

الهيئة القومية للأمن السيبراني

مشروع يقع في مدينة الرياض بمساحة ٨٠٠٠ متر مربع تقريبا. يتكون من قاعات وصالونات VVIP لأنه يتمتع بتصميم فاخر وأنيق يلبي احتياجات المستخدمين. إنها بالفعل بيئة فاخرة للغاية.

المعلومات:

- الموقع: الرياض.
- المساحة: 8000 متر مربع تقريبا .
- نطاق العمل: التصميم الداخلي. Fit Out &
- السنة: 2020:



مشاريع بيئات العمل والمكاتب

صندوق الوقف الصحي

مشروع يقع في مدينة الرياض، بيئة عمله الحديثة والديناميكية مصممة بألوان تعكس هوية الصندوق تجمع بين البساطة والأناقة.

المعلومات:

- الموقع: الرياض.
- المساحة: 600 متر مربع تقريبا .
- نطاق العمل: التصميم الداخلي & الإشراف.
- السنة: 2023.



مشاريع بيئات العمل والمكاتب

شركة بديل

يقع المشروع في الطابق ١١ من برج المملكة. تتخصص الشركة في أنشطة الطاقة النظيفة والمتجددة ، وينعكس ذلك في التصميم ، حيث يظهر التصميم بأسلوب متجدد وبسيط ، وفي نفس الوقت يعكس رصانة وقوة وموقع PIF.

المعلومات:

- الموقع: الرياض.
- المساحة: 600 متر مربع تقريبا .
- نطاق العمل: التصميم الداخلي و الإشراف.
- السنة: 2024.



مشاريع بيئات العمل والمكاتب مركز خدمات رجال الأعمال مركز عام في مجمع الراجدة.

بيئة عمل مفتوحة مع مرافق مختلفة مثل أكشاك الهاتف، ومناطق الاجتماعات عبر الإنترنت، ومناطق العمل الفردية، ومناطق الاجتماعات، ومناطق الجلوس، ومناطق الاستراحات، كان أسلوب تصميم المشروع على الطراز العصري الفاخر، والهدف من التصميم هو خلق بيئة عمل مناسبة ومريحة للجميع.

- **المعلومات:**
- **الموقع:** الرياض.
- **المساحة:** 3800 متر مربع تقريبا .
- **نطاق العمل:** التصميم الداخلي & الإشراف.
- **السنة:** 2019.



SITE



مشاريع بيئات العمل والمكاتب

شركة سايت



SITE

تصميم بيئة عمل حديثة وديناميكية على مساحة تقارب ٣٠٠٠ متر مربع، يقع المشروع في الرياض، مجمع الرائدة، تقدم الشركة خدمات متكاملة، يتم تطوير تجربة العملاء من خلال تنفيذ تصميم داخلي يساعد على تحقيق أهداف الشركة.

المعلومات:

- الموقع: الرياض.
- المساحة 3000 متر مربع تقريبا
- نطاق العمل: التصميم الداخلي.
- السنة: 2021.



مشاريع بيئات العمل والمكاتب

مركز المبيعات

مركز استقبال العملاء وعرض المنتجات لإحدى الشركات الرائدة في مجال التكنولوجيا ، أسلوب التصميم هو أسلوب تصميم بسيط حديث مع لمسات تعكس هوية الشركة.

المعلومات:

- الموقع: الرياض.
- المساحة 600 :متر مربع تقريبا .
- نطاق العمل :التصميم الداخلي.
- السنة.2018



مشاريع بيئات العمل والمكاتب

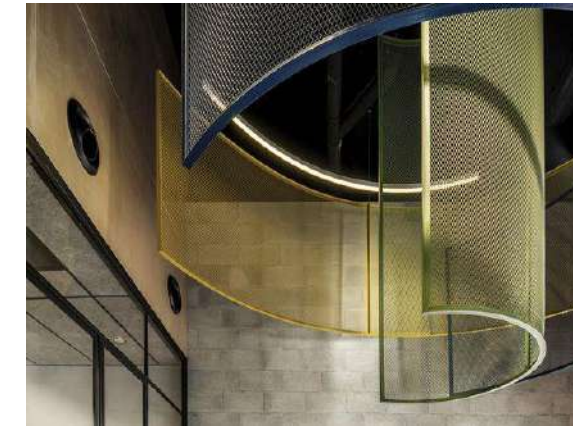
شركة تمويل الأولى

مشروع بمواصفات تقنية عالية.

في التصميم ، استخدمنا تقنيات العرض الذكية مثل الرسوم البيانية والأنظمة المتقدمة والحديثة. تصميم ملهم وحديث وغني.

المعلومات:

- الموقع: الخبر.
- المساحة 2000 :متر مربع تقريبا
- نطاق العمل :التصميم الداخلي.
- السنة.2023



مشاريع بيئات العمل والمكاتب

شركة كيما نول

يعكس التصميم نشاط الشركة في الصناعات الكيماوية.
واضح مع الألوان والتفاصيل البسيطة تعطي تأثير رائع للمكان.

المعلومات:

- الموقع: الرياض.
- المساحة: 1500 متر مربع تقريبا
- نطاق العمل: التصميم الداخلي.
- السنة: 2023.



مشاريع بيئات العمل والمكاتب

مركز الملك عبد العزيز للحوار الوطني

كان دورنا هو رفع مستوى فخامة المبنى من خلال إضافة لمسات MIND والأثاث والقطع الفنية التي تعكس رفاهية المبنى.

المعلومات:

- الموقع: الرياض.
- المساحة: 12000 متر مربع تقريبا .
- نطاق العمل: التصميم الداخلي.
- السنة: 2016.



مشاريع بيئات العمل والمكاتب



شركة M1



في التصميم ، استخدمنا الحديد والنحاس كمواد أساسية في التصميم ، مما أعطى نتيجة نهائية جميلة. استفدنا أيضا من انعكاسات الإضاءة الطبيعية في مركز الشركة.

المعلومات:

- الموقع: الرياض.
- المساحة 1200 :متر مربع تقريبا
- نطاق العمل :التصميم الداخلي & التنفيذ الكامل.
- السنة.2019

مشاريع بيئات العمل والمكاتب

المركز الوطني للنخيل والتمور

تصميم بيئة العمل من خلال الاستلهام من المواد البيئية مثل الخشب والحجر والحبال. استخدام نظام ألوان أحادي اللون لاستخدام لون واحد وظلاله بنسب محددة لإعطاء ذلك البعد والاتساع والانسجام ويحتوي على عناصر وزخارف وأشكال متعددة.

المعلومات:

- الموقع: الرياض.
- المساحة 1200 :متر مربع تقريبا
- نطاق العمل: تصميم وتنفيذ كامل
- السنة. 2018.



مشاريع بيئات العمل والمكاتب

SASO

إعادة تصميم المشروع، وهي الجهة المصدرة لكود البناء السعودي، والتي تصدر اللوائح والمواصفات والمعايير، وهذا هو التحدي لتقديم تصميم يلبي المتطلبات.

- المعلومات:**
- الموقع: الرياض.
 - المساحة 6000 متر مربع تقريبا.
 - نطاق العمل: التصميم الداخلي.
 - السنة: 2018.



الهيئة السعودية للمواصفات والمقاييس والجودة
Saudi Standards, Metrology and Quality Org.



مشاريع بيئات العمل والمكاتب

لاونج شركة مشاركة

صالة تابعة لشركة مالية للتداول وتبادل الأفكار وبناء العلاقات. تم تصميمه بطريقة تحقق هذه الأهداف وتعكس قيم الشركة وتعزز الموثوقية.

المعلومات:

- الموقع: الرياض.
- المساحة: 400 متر مربع تقريبا
- نطاق العمل: التصميم الداخلي & الإشراف.
- السنة: 2023.



مشاريع بيئات العمل والمكاتب

مركز مراس التابع لوزارة التجارة

تصميم بيئة عمل حديثة وديناميكية على مساحة ١٠٠٠ متر مربع تقريبا ، يقع المشروع في الرياض ، طريق الملك عبد العزيز ، ويعتبر الأول لوزارة التجارة لتقديم خدمات متكاملة لأصحاب الأعمال يتم تطوير تجربة العملاء من خلال تنفيذ تصميم داخلي يساعد على تحقيق أهداف المركز في تقديم خدمة متكاملة وسريعة.

المعلومات:

- الموقع: الرياض.
- المساحة 1000 :متر مربع تقريبا .
- نطاق العمل :التصميم الداخلي& الإشراف.
- السنة.2017



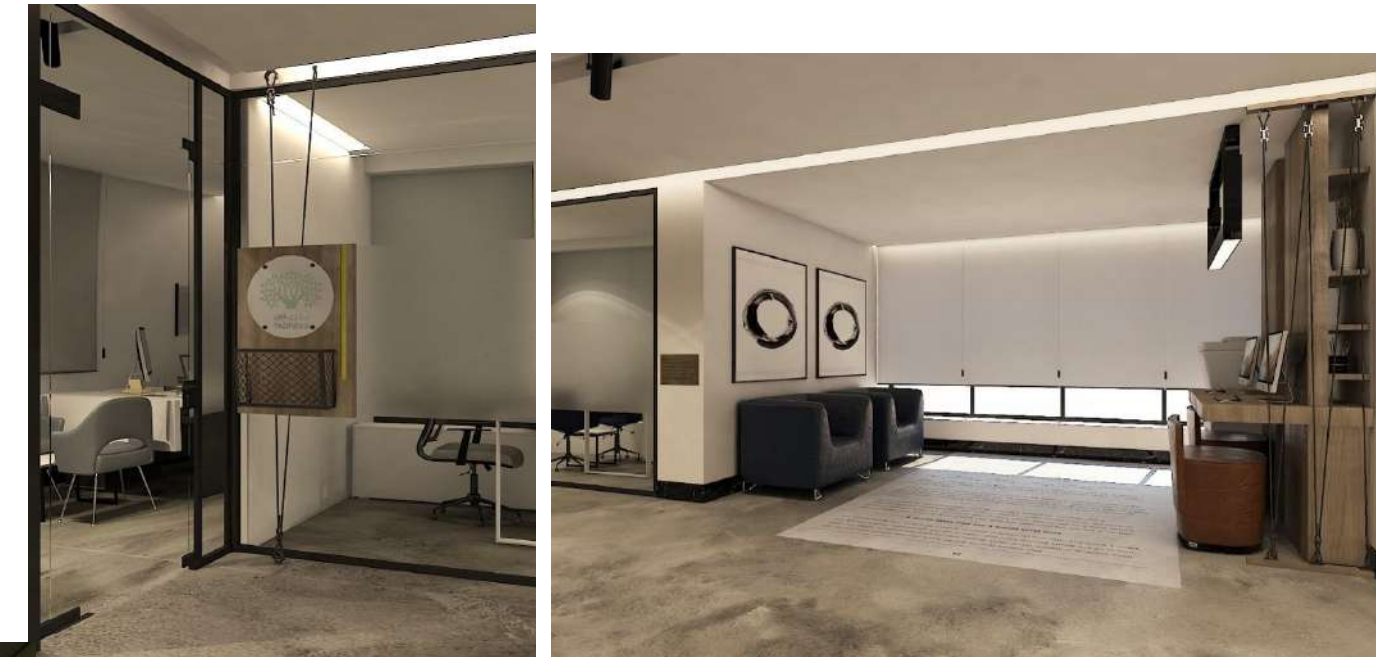
مشاريع بيئات العمل والمكاتب

شركة طايا العقارية

بيئة عمل مشتركة مصممة بحيث يمكن استثمار كل متر مربع من المشروع لإعادة تأجيره، مليئة بالأفكار الجديدة والمميزة.

المعلومات:

- الموقع: الرياض.
- المساحة 2000 متر مربع تقريبا
- نطاق العمل: التصميم الداخلي.
- السنة: 2016.



مشاريع بيئات العمل والمكاتب

شركة تلاد للاستشارات البيئية

يستلزم إنشاء بيئة عمل مستوحاة من العناصر البيئية مثل الخشب والحجر والحبال استخدام نظام ألوان أحادي اللون. يتضمن هذا المخطط استخدام لون واحد وظلاله بنسب دقيقة لإضفاء البعد والاتساع والانسجام على المساحة ، مع دمج عناصر وزخارف وأشكال مختلفة.

المعلومات:

- الموقع: الرياض.
- المساحة 1000 :متر مربع تقريبا .
- نطاق العمل :التصميم الداخلي&التنفيذ الكامل.
- السنة.2018:





بيتي الثاني
my 2nd home

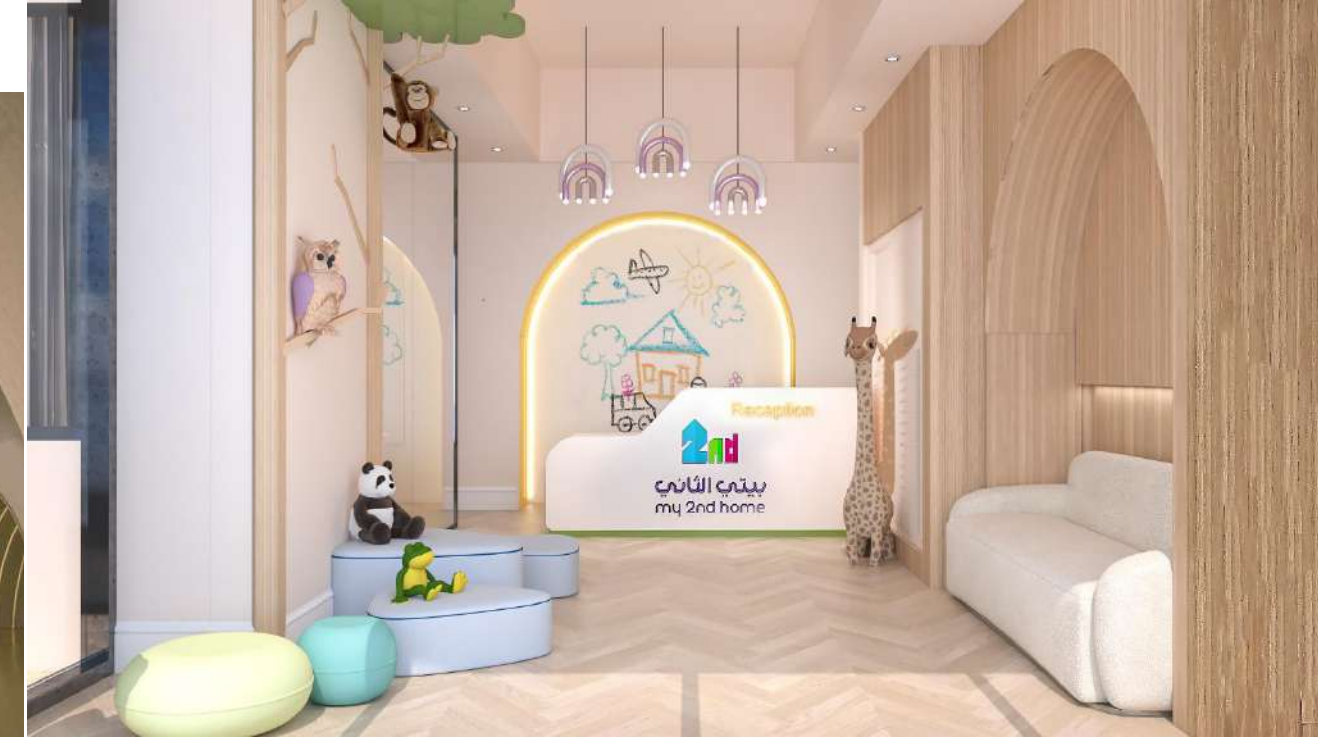
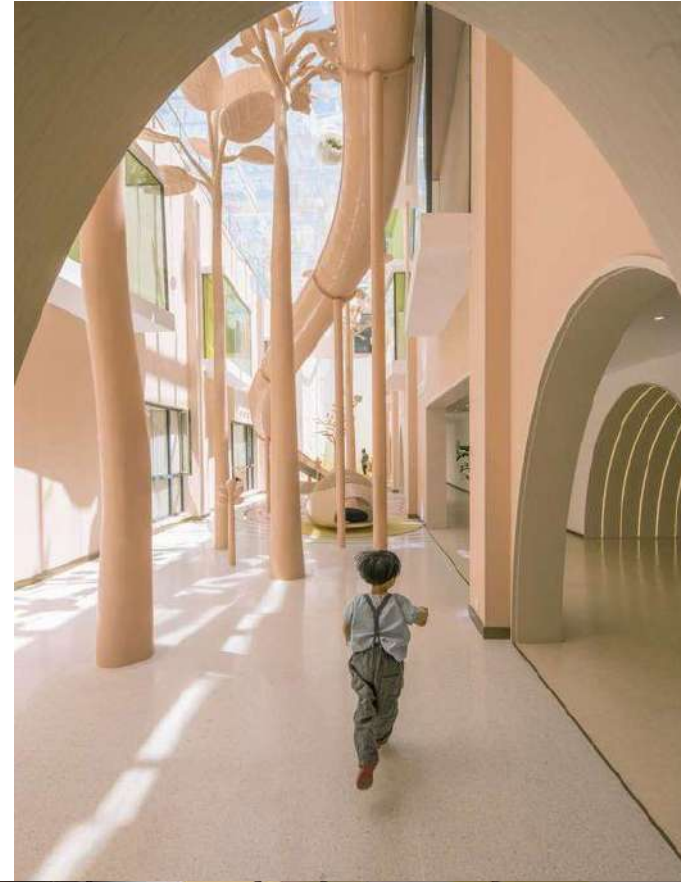
مشاريع بيئات العمل والمكاتب

حضانة بيتي الثاني

تصميم الهوية الداخلية الجديدة لمجموعة حضانات بيتي الثاني، من خبراتنا في تصميم مشاريع الطفولة كان هذا التصميم المتقدم الذي يلبي احتياجات الطفل في بيئة حديثة وصديقة له.

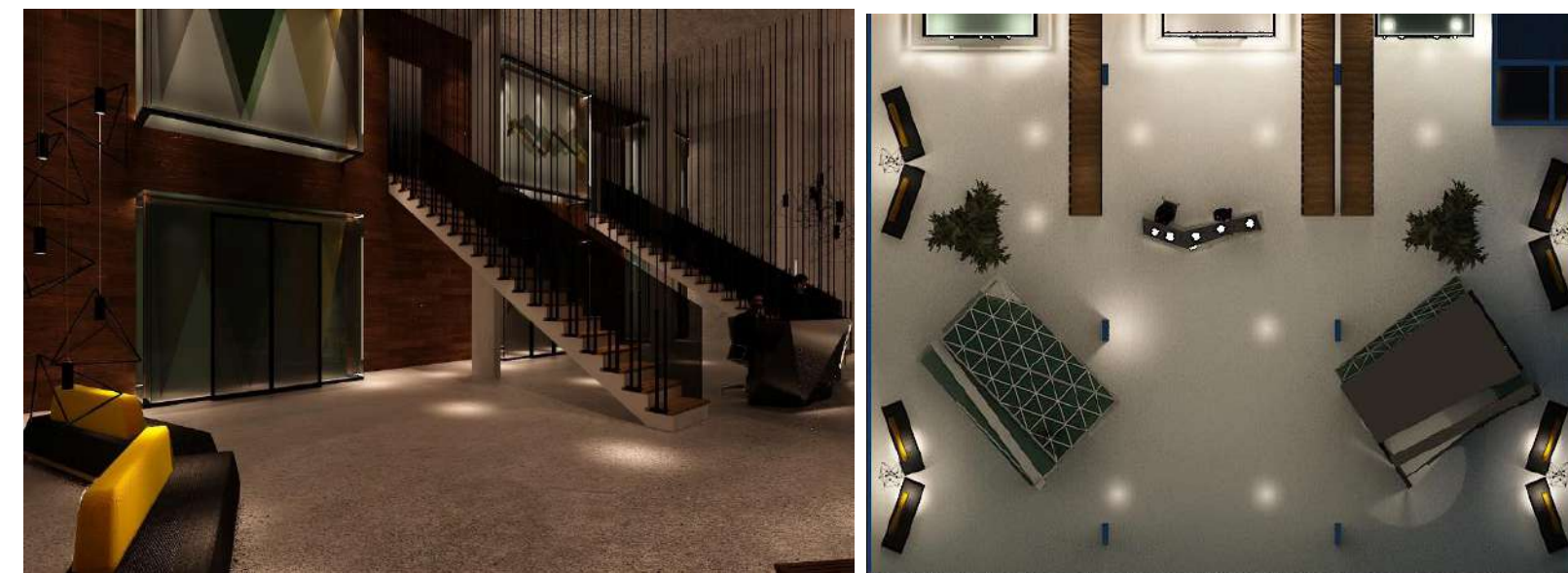
المعلومات:

- الموقع: الرياض.
- المساحة: عدة مواقع.
- نطاق العمل: التصميم الداخلي .
- السنة: 2019.



مشاريع بيئات العمل والمكاتب

مركز وافي



يقع المشروع في الرياض
تصميم صالة استقبال العملاء بمناطق عرض على الطراز
الصناعي.

المعلومات:

- الموقع: الرياض.
- المساحة 2000 :متر مربع تقريبا
- نطاق العمل :التصميم الداخلي.
- السنة:2018:



مشاريع بيئات العمل والمكاتب

الشركة الوطنية للإسكان

مشروع يقع في مدينة الرياض بمساحة ٧٠٠٠ متر مربع تقريبا.
المبنى عبارة عن برج مكاتب يتكون من ١٤ طابقا ويتكون من
مكاتب وغرف اجتماعات ومرافق عامة.

المعلومات:

- الموقع: الرياض.
- المساحة: 7000 متر مربع تقريبا.
- نطاق العمل: التصميم الداخلي والإشراف.
- السنة: 2019.



مشاريع الضيافة عملنا بفخر مع



مشاريع مختارة
مشاريع مايند

قطاع الضيافة.

مشاريع الضيافة فندق موفنبيك

- مشروع يقع في مكة المكرمة - برج هاجر ،
- يحتوي البرج على:
- ١٠ طوابق
- ١٢٠٠ غرف
- ٤٠٢ أجنحة

المعلومات:

- الموقع: مكة
- نطاق العمل: التصميم الداخلي لنماذج الغرف .
- السنة: 2021.



LuXuRy MODERN INTERIOR
MÖVENPICK MAKKAH



مشاريع الضيافة

فنادق فيرمونت

تصميم أعلى مسجد في العالم

مشروع يقع في برج ساعة مكة المكرمة ، بمساحة ٥٠٠٠ متر مربع تقريبا. المبنى هو أعلى مسجد في العالم. الارتفاع هو (٢٧٠, ١٥٠) م. إطلالة مباشرة على المسجد الحرام والكعبة المشرفة. تم اختياره من قبل فندق "فيرمونت" الدولي ليكون المشغل. يتكون من ٢ طابق الطاقة الإستيعابية تصل إلى ٢٥٠٠ شخص.

المعلومات:

- الموقع: مكة.
- المساحة 5000 :متر مربع تقريبا
- نطاق العمل: التصميم الداخلي.
- السنة: 2024.



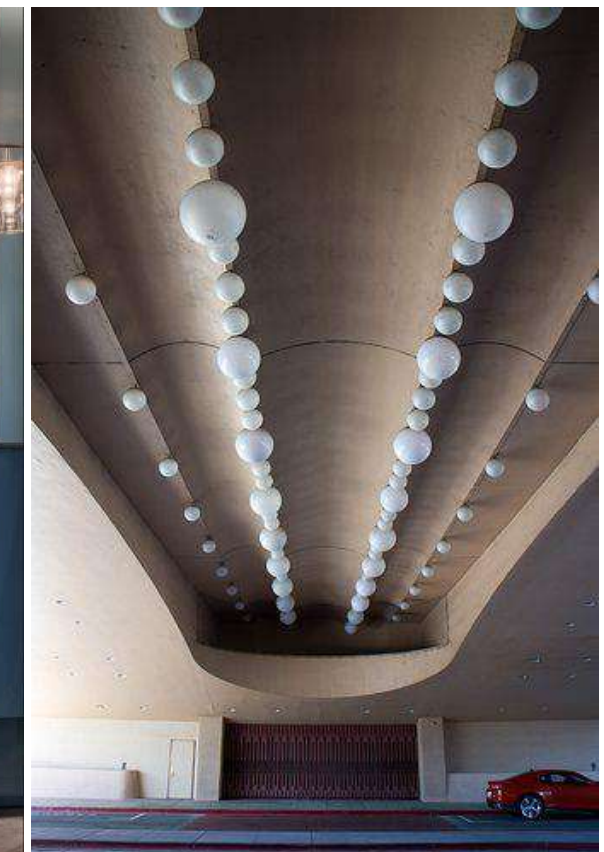
مشاريع الضيافة فنادق سويس أوتيل

مشروع يقع في مكة المكرمة ، ويتكون من مساجد وصلات ومطاعم
وغرف اجتماعات ومرافق عامة.



المعلومات:

- الموقع: مكة.
- المساحة: ٤٧ طابق .
- نطاق العمل: التصميم الداخلي .
- السنة: 2024.

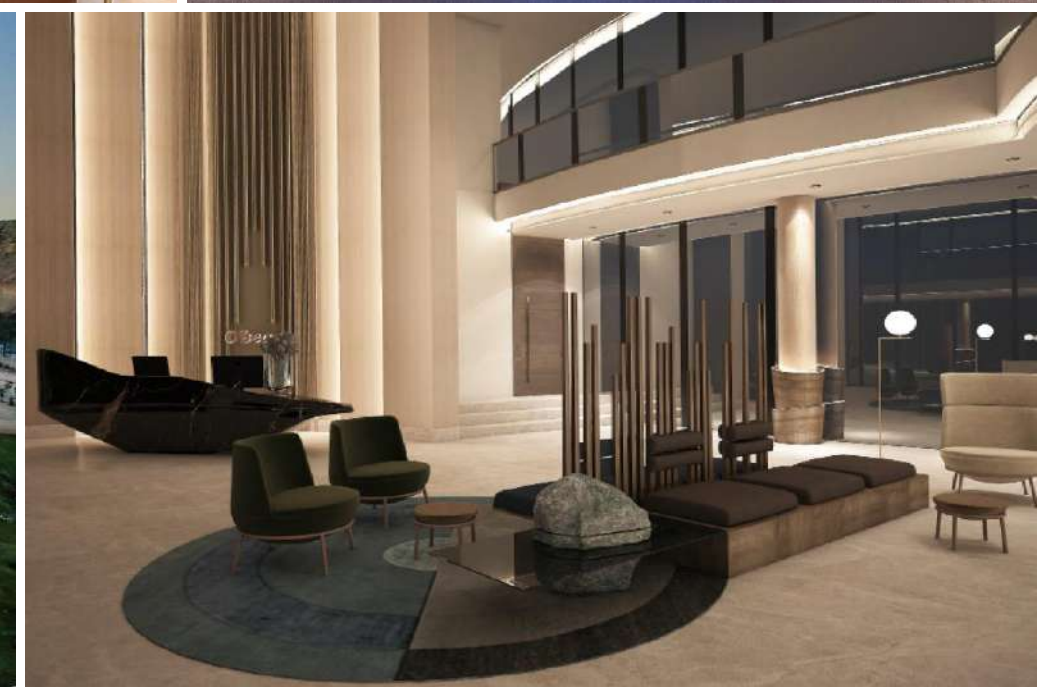


مشاريع الضيافة باريرا ذا فالي ريزورت

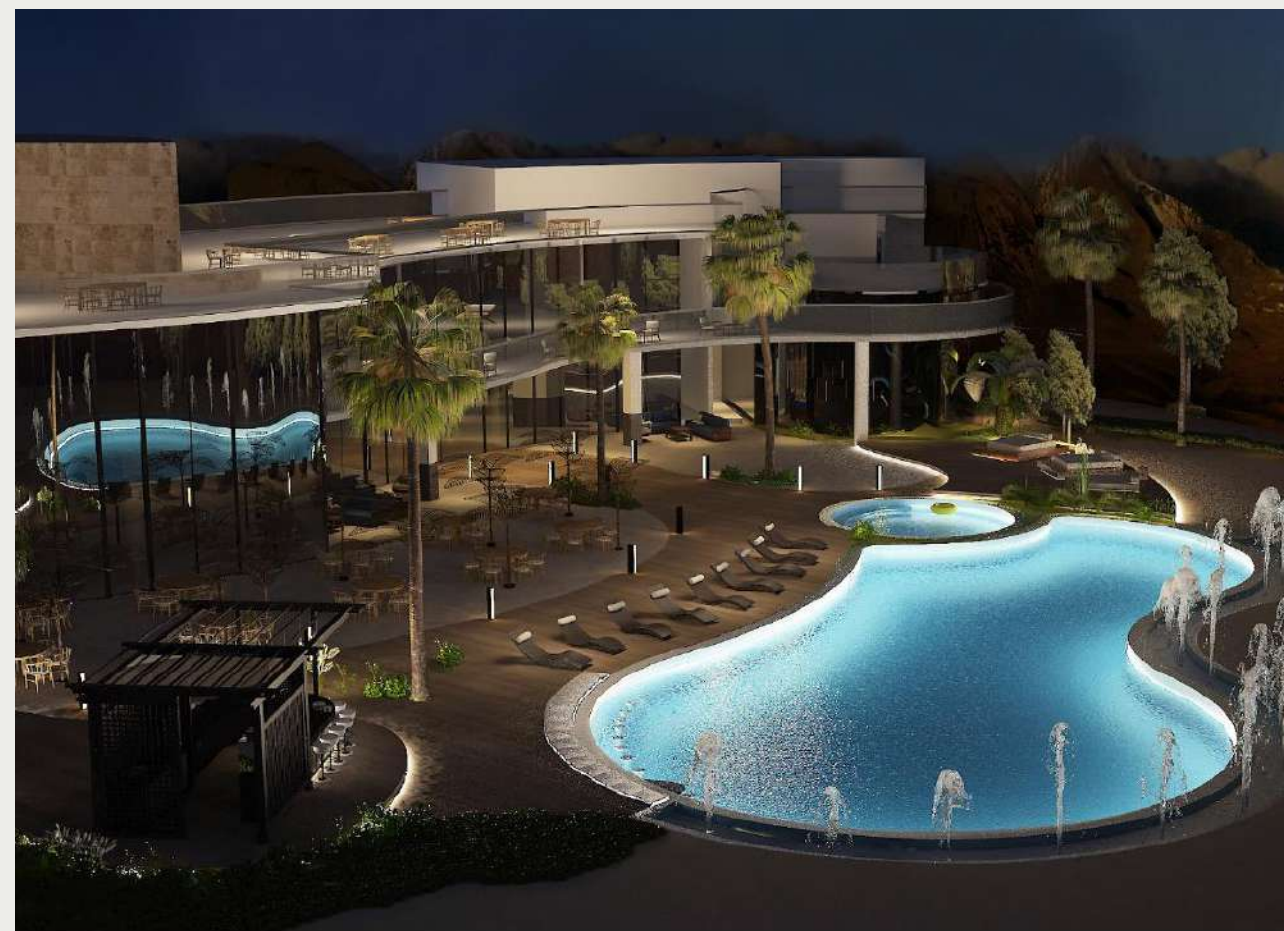
يقع المشروع في أحد الأودية الطبيعية في منطقة عرقة بالرياض، وقد تم احترام الطبيعة الجغرافية للمشروع والاستفادة منه، ليستمتع زوار المنتجع بالألعاب والمناظر الطبيعية، وقد تم تصميمه في الفندق والفلل السكنية ومجموعة من المطاعم والمقاهي ومركز. أعمال ومناطق خارجية للحدائق وحمامات السباحة، تم تصميم التصميم الداخلي للمشروع بعدة أنماط. تم تصميم الفندق على الطراز الحديث، في حين تنوعت المطاعم بين الفرنسية والإنجليزية الشرقية.

المعلومات:

- الموقع: الرياض.
- المساحة: 15000 متر مربع تقريبا .
- نطاق العمل: التصميم الداخلي.
- السنة: 2017.



3D perspectives



Real photos



مشاريع الضيافة

فنادق موتيارا

يقع المشروع على طريق الملك فهد بالرياض، وهو عبارة عن برج متعدد الطوابق، ١٤ دور، بالإضافة إلى مرافق سكنية وسكنية يحتوي فيها على مجموعة من المطاعم ولوبي كبير يحتوي على استقبال به معارض وبوتيك، إضافة قاعات للحفلات ونادي ومركز للأعمال، تم تصميمه بالكامل بأسلوب كلاسيكي حديث يعكس الفخامة والعلامة التجارية المتطورة للفنادق ودور الضيافة.

المعلومات:

- الموقع: الرياض.
- المساحة 17000 متر مربع تقريبا
- نطاق العمل: التصميم الداخلي وتصنيع الأثاث
- السنة: 2022



3D perspectives



Real photos



مشاريع الضيافة فنادق أناتارا

يقع المشروع على طريق الملك فهد بالرياض، يوجد مرافق مختلفة يحتوي فيها على مجموعة من المطاعم ولوبي كبير يحتوي على استقبال به معارض وبوتيك وإضافة قاعات للحفلات ونادي ومركز للأعمال، كل ذلك مصمم على طراز معاصر يعكس العلامة التجارية الفندقية.

المعلومات:

- الموقع: الرياض.
- المساحة: 7000 متر مربع تقريبا
- نطاق العمل: التصميم الداخلي.
- السنة: 2016.



مشاريع الضيافة

فندق دارا

يقع الفرع الأول للمشروع في الرياض ، والهدف من المشروع هو عكس الثقافة المحلية بطريقة حديثة مع المواد الاقتصادية ، صممنا الفرع الأول ودليل كتاب التصميم وخط اطلاق العلامة التجارية للفروع المستقبلية ، يحتوي الفندق على العديد من المرافق مثل صالات الاجتماعات والمطعم و ٥٥ فئات من الغرف والأجنحة.

المعلومات:

- الموقع: الرياض.
- المساحة 10,000 متر مربع تقريبا
- نطاق العمل: التصميم الداخلي.
- السنة: 2017:



مشاريع الضيافة معرض مانسارد

يقع المشروع على طريق الأمير محمد بن سلمان وهو عبارة عن معرض فاخر يحتوي على استقبال من طابقين مع منطقة معارض ومحلات ، وقاعات متعددة الأغراض ، تم تصميمه جميعا على الطراز الكلاسيكي الحديث الذي يعكس الفخامة ، والعلامة التجارية المتطورة للفنادق والضيافة.

المعلومات:

- الموقع: الرياض.
- المساحة: 2000 متر مربع تقريبا .
- نطاق العمل: التصميم الداخلي.
- السنة: 2023:



3D perspectives

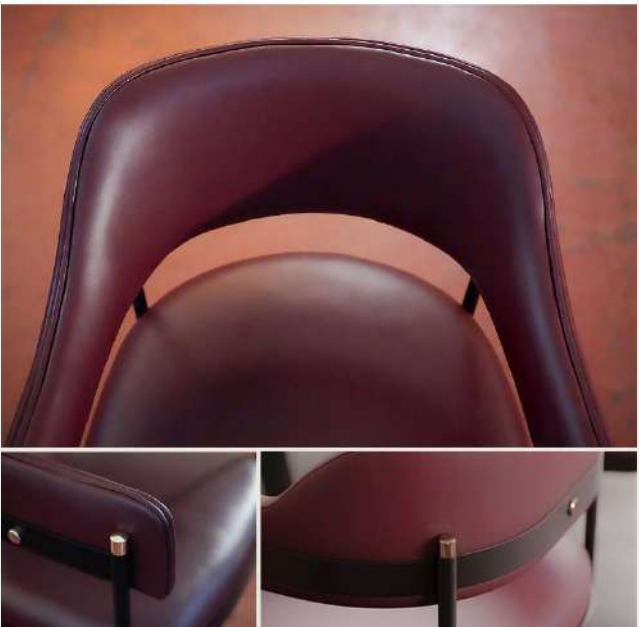
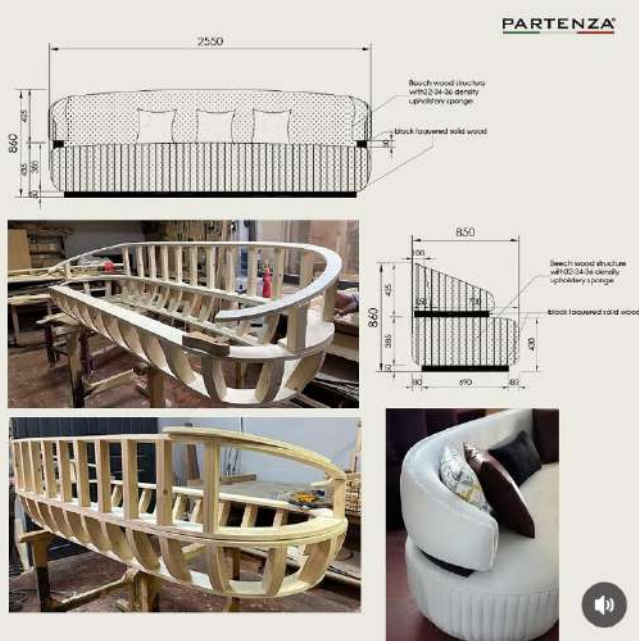


Real photos

1/2



Real photos



المستشفيات ومشاريع الرعاية الصحية عملنا بفخر مع



مشاريع مختارة
مشاريع مايند

الرعاية الصحية
والمستشفيات

مشاريع الرعاية الصحية

We Design Healing Environments



Using a detailed knowledge of civil clinical practice and how it is delivered through the application of best practice information and medical technology.

We look to simplify the clinical process

We believe in improving the quality of healthcare, architecture and interior design in Saudi Arabia and creating comfortable, well-lit, and pleasant specific buildings.

Connecting people Our design solutions enhance and meet the needs of patients, clinical staff, and loved ones.

We strive to ensure comfort about patient Our designs prioritize patient comfort like privacy and dignity, the patient's sense of control and safety of their loved ones and medical.

Our designs cover all aspects of creating and delivering strategic from understanding the key business and drivers of healthcare, through thoughtful integration of services and creating unique patient journeys.

Our client's success is the best possible healthcare future for patients, the public and healthcare workers alike, based on our fundamental understanding of the clinical workflow needs and operational process.

Our proven evidence-based design we have a significant body of knowledge that we continuously add to. We're always looking to add to this knowledge through health care and development teams.



ACHIEVEMENTS

First friendly children hospital in middle east.
KFMC

01

24

24 health care projects

MIND is the first consultant specialist in healthcare interior design in Saudi Arabia

ARCHITECTURAL SERVICES				URBAN DESIGN			
RANK 2015	PRACTICE	COUNTRY	FEE INCOME US \$ MILLION	RANK 2015	PRACTICE	COUNTRY	FEE INCOME US \$ MILLION
1	Owens Corning	USA	470	1	IFC Group	Saudi Arabia	58
2	Nikken Seikei	Japan	403.8	2	Genialer	USA	18
3	Shimizu	Saudi Arabia	220	3	RTKL Associates	USA	17.1
4	HOK	USA	200	4	HOK	Australia	8.7
5	HDR	USA	196.5	5	Barton Willmore	UK	8.5
6	Perkins+Will	USA	135.3	6	Trucon Sekken	Japan	8.1
7	Aedas	China	121	7	ACXT IDOM	Spain	8
8	Skidmore	Canada	115.1	8	ShoP Architects	South Korea	7.8
9	HOK	USA	114	9	Perkins+Will	USA	7.2
10	HOK	USA	105	10	Atkins Mortenson	UK	7

WA100 2015: Specialism tables The top architectural firms in each specialism ranked by fee income.



Sereries

Buildings Architecture
Interior design
Building engineering (mechanical, structural, electrical)
Landscape architecture
Urban planning
CIVIL engineering

Areas of Expertise

Science
Healthcare
Education
Mid & High rise
Mixed Use
Museums
Commercial and retail

Health care Sereries

Developing healthcare strategies
Creating healthcare environments
Shaping smart cities and healthy community

Health care Areas of Expertise

Acute Health Care
Primary & Community Healthcare
Behavioral/ Mental health
Clinical specialties

69
working in 69
offices worldwide

2,400+
a staff base of over
2,400

40
years of global experience
10
years locally

900+
healthcare projects
24
in the region

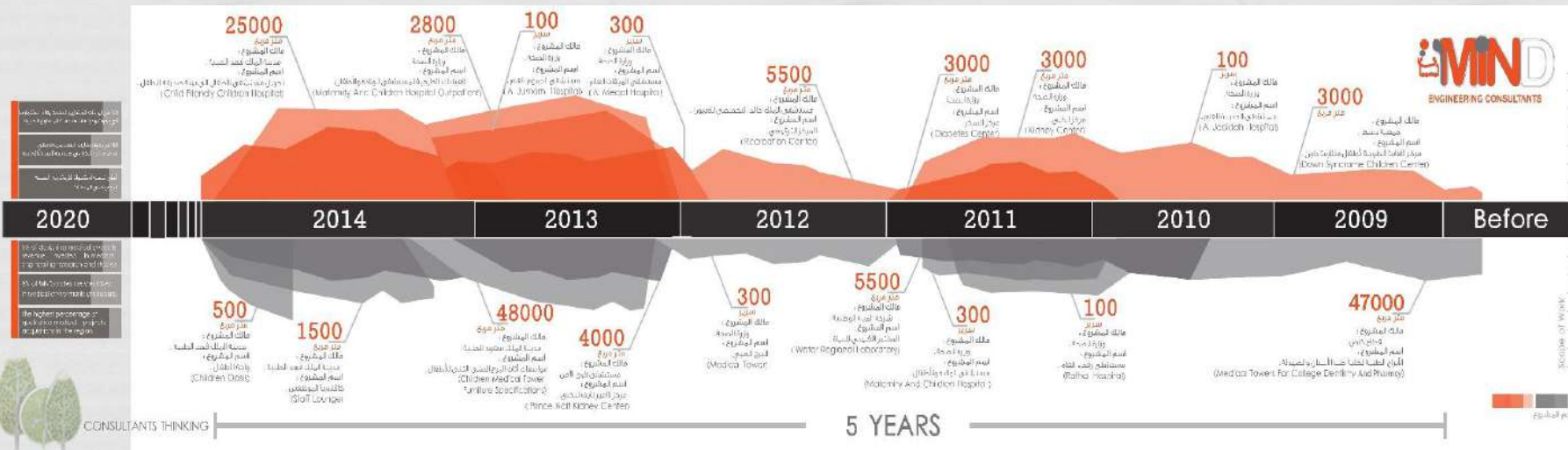
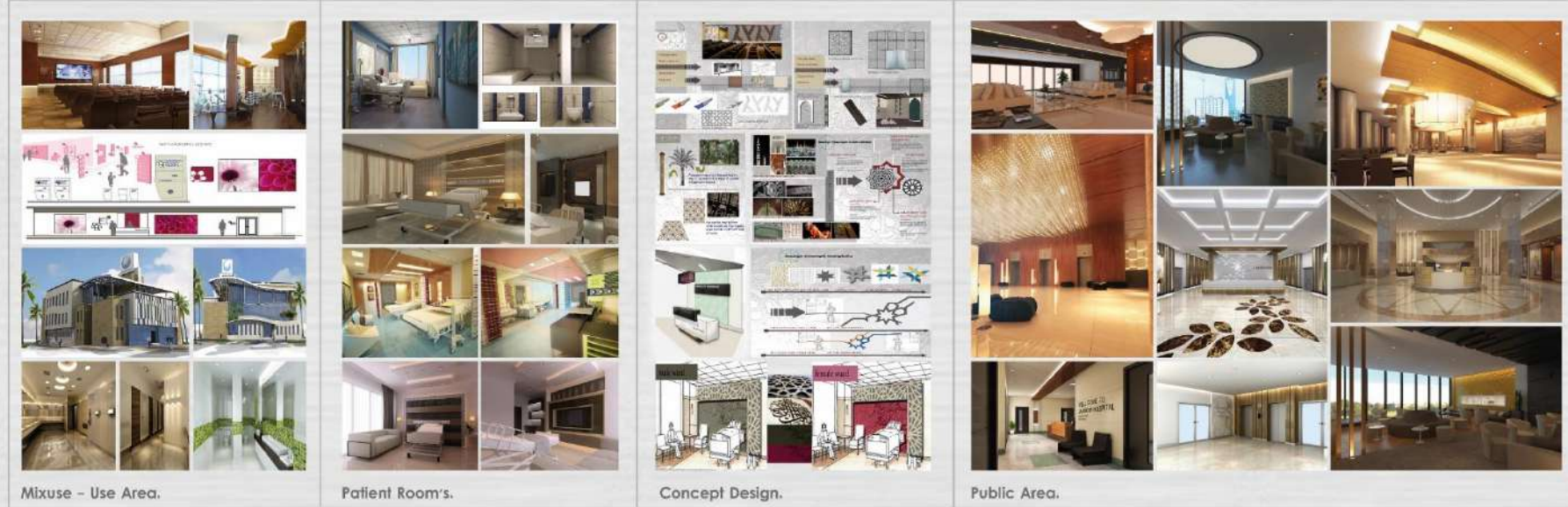
Collaboration

MIND and IBI are creating a unique collaboration in Saudi Arabia to deliver professional design consultancy services as a one entity.

We Bring together an expert knowledge of International best practice coupled with local knowledge, sensitivity and a proven track record in designing and delivering highly complex projects across many sectors.

مشاريع الرعاية الصحية

OUR PROJECTS



OUR PARTNER

IBI GROUP IBI THINK

BedPod

The BedPod was developed for the Department of Health 'Design for Patient Dignity Challenge' to improve hospital environments.

IBI Think in collaboration with Billings Jackson Design and manufacturing partner G&G International entered the challenge to improve patient dignity at the BedPod. A 1.1 prototype was included in the exhibition in March 2015. Designed to address both clinical and construction needs within the healthcare environment, the BedPod is a manufactured, rapidly deployable product providing a fully integrated environment suitable for the enhancement of existing spaces as well as new build projects.

Light is Life
The effect of light on health is critical. Long ago, Aristotle said light was the key to 'letting off' and over-castness (depression) such as SAD. When you are being light into your bloodstream, you can introduce more vitality by reducing mechanical and electrical environmental stress. The sun is the one manufacturer, it can even control its colour and intensity to influence our behaviour.

Something in the Air
Smells are retained more easily in our memory than visual images or sounds. They are a great opportunity to affect people's moods, perceptions and behaviours through pheromones and hormones. Unpleasant odours increase heart rates, they can be communicated through animals.

Clinical Benefits

- Improved infection control
- Better acoustics
- Multiple lighting options
- Enhanced privacy & dignity
- Enhanced patient control

Additional Clinical Advantages

- Patient Engagement: Patients feel empowered (giving the patient control over lighting options and desired levels of privacy through control of curtains. Encourages patient empowerment leading to higher satisfaction levels - sitting and standing up the healing process).
- Better Nursing

IBI GROUP IBI THINK

Sense Sensitive Design

Truly therapeutic environments help close wounds and repair the body physically, mentally and emotionally.

The environment is perceived through the main sensory receptors. This data is relayed to the brain, which, in turn, will affect the patient's physiological, emotional, psychological and behavioural physical condition.

The five senses are sight, hearing, touch, smell and taste. It is through understanding the true dimensions and limitations of these senses and sensitivities that allow us as designers, to design with greater skill and enable him to create a truly responsive environment. The senses are both which we measure our environment.

The Power of Colour
Colour is not an expensive medium, however it is extremely potent. Colours occur in our perception of mood and remain consistent. Other colours advance and some recede. For example, a patient receiving chemotherapy will feel good if receiving treatment in a green room, and apple green can reduce depression. Certain reds can induce euphoric feelings. Surrounding walls require colour that affect the site selection since both colour and materials play a primary condition by their own tone. Other aids can reduce medication and artistic pain.

Touch is the 'subliminal' sense
Touch gathers information continuously from the tactile sense of living and inanimate surfaces from an integral part of a person's perception of space. This can help partially sighted people to navigate through spaces. From a child's parents' touch environment and indeed assist a mental health patient's transition from an unfamiliar world to reality.

Smell is the largest sensory organ which measures 1.50m² approximately and captures most of the air. Patients with sensitive hearts, cut, inhaled or inhaled skin will experience their environment with their feet, elbows, back, necks, lips, nose etc as well as their hands.

Pressure affects the body to produce endorphins, the body's natural 'feel good' drug, which in itself may reduce the amount of anaesthetic administered during a surgical procedure.



تطوير القطاع العقاري عملنا بفخر مع



MANSARD
RIYADH
A RADISSON COLLECTION HOTEL

HUB

محمد الحبيب
Mohammad Al Habib

اليمامة **ALyamam**
استثمار وتطوير Investment & Development



قطاع التطوير العقاري

مشاريع مختارة
مشاريع مايند

HUB

قطاع التطوير العقاري

مجمع Riyadh Hub

حصل تصميم مشروع الرياض هب الذي يقع في حي النخيل بالرياض على الجائزة العالمية كمشروع موسى به ،وصنف كواحد من أفضل المشاريع التجارية في عام ٢٠١٧ .

يتميز المشروع ذو الطراز الصناعي فعالية استخدام المواد والمساحات الإيجارية والاستفادة من الأرض العقارية قدر الإمكان لتحقيق عوائد جيدة للمشروع. بالإضافة إلى تصنيف المشروع عالمياً ، يعتبر المجمع محلياً من أكثر المشاريع جاذبية للشباب.

المعلومات:

- الموقع: الرياض.
- المساحة: 7000 متر مربع تقريبا
- نطاق العمل: التصميم والتنفيذ الكامل
- السنة: 2017:



قطاع التطوير العقاري كمبوند الريم

تصميم داخلي ل ٣٠٠ وحدة سكنية مقسمة إلى ٧ فلل
نموجية وشقق وتاون هاوس

المعلومات:

- الموقع: الرياض.
- المساحة: 20,000 متر مربع تقريبا
- نطاق العمل: التصميم الداخلي.
- السنة: 2015.



قطاع التطوير العقاري تركي سكوير

قمنا بتطوير الواجهات على الطراز الإسباني ، وكان أحد مجالات عملنا هو تصميم الإضاءة الخارجية والمناظر الطبيعية بحيث يكون المشروع واجهة معمارية مميزة معروفة في الرياض.

المعلومات:

- الموقع: الرياض.
- المساحة 6000 :متر مربع تقريبا
- نطاق العمل :التصميم الداخلي & الإشراف.
- السنة.2023



قطاع التطوير العقاري

القصيم ستريب مول

يتكون المشروع من ٣٣ منطقة إيجار
٢٤ متجرا ، ١٥ منها تتكون من الطابق الأرضي والميزانين.
٦ محلات تجارية درايف ثرو (٣ منها تتكون من طابقين)
سينما ضخمة (ثلاثة طوابق)

المعلومات:

- الموقع : بريدة.
- المساحة 15000 متر مربع تقريبا
- نطاق العمل: كل التصاميم.
- السنة. 2020



قطاع التطوير العقاري أبراج المربع

يقع المشروع في منطقة المربع بمدينة الرياض، يتكون المشروع من برجين مرتبطين ببعضهما البعض مع مبنى كلوب هاوس، البرج الأول عبارة عن برج أعمال يتكون من مكاتب تأجير وصلات ومركز أعمال عام وغيرها من المرافق التي تخدم المكاتب، أما البرج الآخر فهو شقق سكنية كل برج ٤٢ طابق.

المعلومات:

- الموقع: الرياض.
- المساحة: 40.000 متر مربع تقريبا
- نطاق العمل: التصميم الداخلي.
- السنة: 2019:



القطاع العقاري التجاري والتنموي عملنا بفخر مع



القطاع التجاري

مشاريع مختارة
مشاريع مايند

قطاع التطوير العقاري

معرض مانسارد

يقع المشروع على طريق الأمير محمد بن سلمان وهو عبارة عن معرض فاخر يحتوي على استقبال من طابقين مع منطقة معارض ومحلات ، وقاعات متعددة الأغراض ، تم تصميمه جميعا على الطراز الكلاسيكي الحديث الذي يعكس الفخامة ، والعلامة التجارية المتطورة للفنادق والضيافة.

المعلومات:

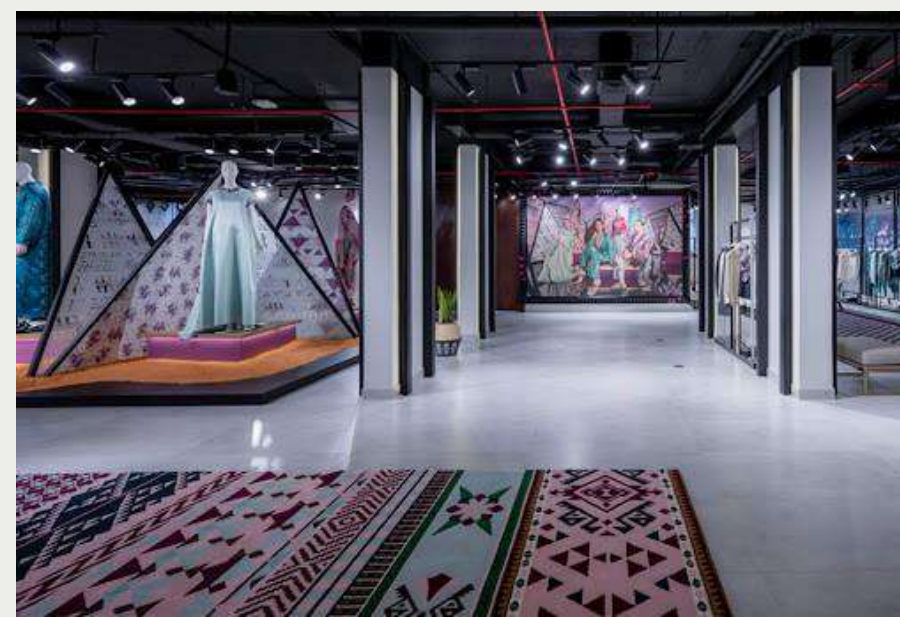
- الموقع: الرياض.
- المساحة: 2000 متر مربع تقريبا .
- نطاق العمل: التصميم الداخلي.
- السنة: 2023.



3D perspectives



Real photos



القطاع التجاري فوغ كافيه

أحد فروع مجلة فوغ العالمية الدولية وهو أول فرع في المملكة.
يصنف من المطاعم الفاخرة، ويقع في الرياض بارك شمال مدينة الرياض،
يوجد مساحات لعرض العلامات التجارية الكبرى للمجوهرات والأزياء.
تم تصميم الموقع لاحتواء هذا التنوع في الأنشطة والحفاظ على مكانة
رواج التجارة الفاخرة العالمية.

المعلومات:

- الموقع: الرياض.
- المساحة 1300 متر مربع تقريبا .
- نطاق العمل: التصميم الداخلي وتصنيع الأثاث.
- السنة. 2018.





القطاع التجاري

Le train bleu مطعم الدوحة - قطر

تم تعييننا كمستشار لتصميم واختيار قطع الأثاث الثابتة والمتحركة ، وإعداد التفاصيل التنفيذية للتصنيع.

المعلومات:

- الموقع: قطر - الدوحة.
- المساحة: ٢٠٠٠ متر مربع تقريبا .
- نطاق العمل: الأثاث.
- السنة: 2017.



القطاع التجاري

بيتزا HARRYS.

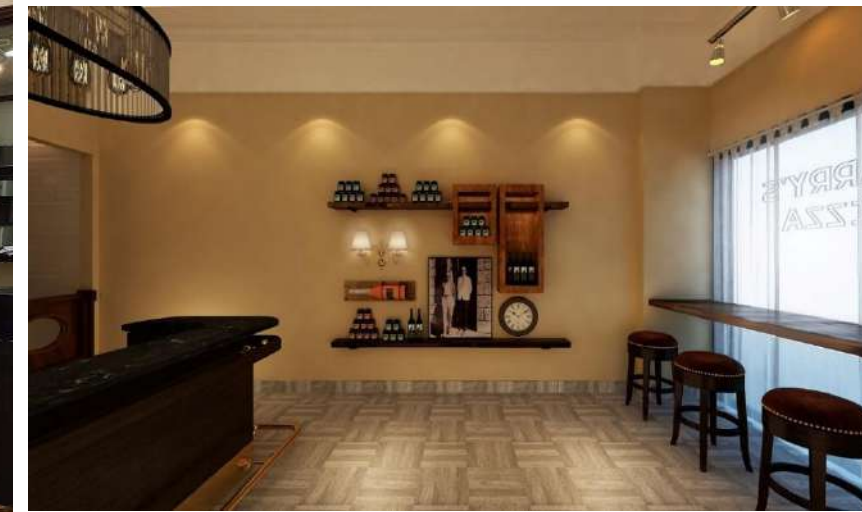
هاريز بيتزا هي العلامة التجارية الشقيقة لشيبيرياني.
تصميم تقليدي وبسيط ، قمنا بعمل جميع التصاميم وأعدنا الكتاب الإرشادي
للفروع المستقبلية.

المعلومات:

- الموقع: الرياض.
- المساحة: 200 متر مربع لكل فرع
- نطاق العمل: التصميم الداخلي.
- السنة: 2017.

HARRY'S PIZZA
1323

CIPRIANI



القطاع التجاري

اسببا The Label

سببا ومركز صحي يقع على طريق الملك عبد العزيز بالرياض من أكثر المشاريع تميزا من خلال دمج أنماط التصميم، جنبا إلى جنب مع المشروع ٣ نماذج تصميمية بأسلوب درامي، والاستوائي مع الطراز الشرقي المزين بالخط المزجج والعربي، ولوحات وألوان على طراز فن البوب، إنها تحفة فنية تمنح الزائر تجربة فريدة لا تتكرر.

المعلومات:

- الموقع: الرياض.
- المساحة 800 :متر مربع تقريبا.
- نطاق العمل: التصميم الداخلي.
- السنة: 2019:



القطاع التجاري

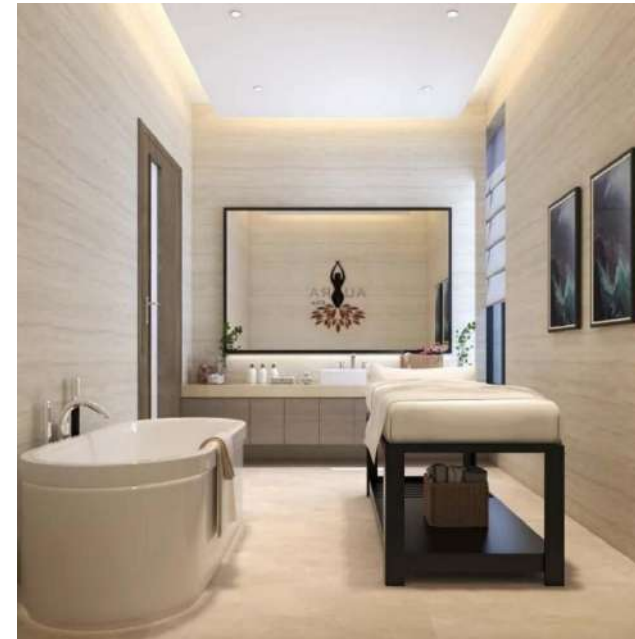
أورا إيليت جيم آند سبا.



مركز نسائي فاخر جيم وسبا يقدم جميع الخدمات ويتكون من مطاعم ومقهى وصالون نسائي وحضانة.

المعلومات:

- الموقع: جدة ابجر.
- المساحة 4000 متر مربع تقريبا .
- نطاق العمل: التصميم الداخلي.
- السنة: 2022:



القطاع التجاري

مركز بلنتي

التصميم الداخلي لمركز بلنتي الذي يحتوي على مجموعة من المطاعم والمقاهي الفاخرة، ويحتوي على متجر، وصالون تجميل، ومرافق متنوعة.

المعلومات:

- الموقع: الرياض.
- المساحة 5000 متر مربع تقريبا
- نطاق العمل: التصميم الداخلي.
- السنة 2018



القطاع التجاري

مقهى PROBAGUETTE

مجموعة من المخابز الفرنسية ومقهى. تم تصميم المشروع بطابع المخابز الفرنسية القديمة، ذات الهوية والألوان العصرية، يتميز المشروع بتقديم مجموعة متنوعة من المخبوزات ومنصات نقالة متعددة تعرض بطريقة جذابة للمتسوق، مما يمكن الزائر من مشاهدة المخبوزات كل يوم. بالإضافة إلى واجهته الخارجية حتى يتمكن المارة من استكشاف المخابز من الخارج ، وهي إحدى طرق جذب العملاء.

المعلومات:

- الموقع: الرياض.
- المساحة 700 متر مربع تقريبا
- نطاق العمل: التصميم الداخلي.
- السنة. 2019



القطاع التجاري

مركز سكرامبل.

يقع مركز سكرامبل الترفيهي في شمال الرياض وهو عبارة عن طابقين ويعتبر من أوائل مراكز الترفيه والألعاب المصممة بهوية جديدة تجذب الفئة المستهدفة، ويتميز تصميم المشروع بالإضافة إلى جمالياته بتطبيق أعلى معايير الأمان للأطفال والشباب وجميع المستخدمين.

المعلومات:

- الموقع: الرياض.
- المساحة: 3600 متر مربع تقريبا
- نطاق العمل: التصميم الداخلي.
- السنة: 2019.





القطاع التجاري

محلات المانع

تصنيع وتركيب وحدات العرض في مجموعة من معارض الأجهزة الكهربائية.

المعلومات:

- الموقع: حول المملكة
- المساحة: ١٥٠٠ متر مربع لكل فرع
- نطاق العمل: تصنيع الأثاث.
- السنة: 2023



القطاع التجاري

محلات ريتشي

قمنا بتصميم جميع فروع ريتشي في جميع أنحاء المملكة وتم الإشراف علينا لتكون العلامة التجارية الفاخرة للملابس الرجالية.

المعلومات:

- الموقع: حول المملكة
- المساحة: ٣٠٠ متر مربع لكل فرع
- نطاق العمل: التصميم الداخلي & الإشراف.
- السنة: 2017



CONTACT US

 www.mind.com.sa

 info@mind.com.sa

 011 470 0338

 **(+966)** 50 006 9627

INTERIOR DESIGN

FURNISHING

SUPERVISION

IMPLEMENTATION

MIND